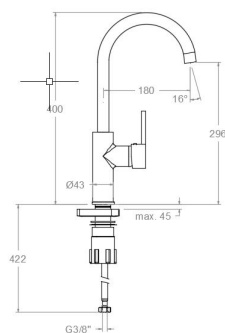


# ramonsoler.

→ Ficha Técnica  
Data Sheet  
Fiche Technique  
Technisches Datenblatt

Kitchen



## Drako, monomando de fregadero con caño giratorio, cobre cepillado 330602CUC

<b>Colección:</b> Kitchen	<b>Acabado:</b> Cobre	<b>Código:</b> 33E305120
<b>Ubicación:</b> Cocina	<b>Categoría:</b> Fregadero	

### Características técnicas

- Cartucho cerámico Ø35 mm.
- Sistema de ahorro de agua S2 mediante la apertura de la manecilla en dos fases.
- Caudal a 3 bar: 12 l/min.
- Resistente al choque térmico y químico antilegionela.
- Garantía de 5 años en grifería y 3 años en complementos.
- Presión de uso entre 1-5 bar. Recomendada 3 bar.
- Resiste presiones estáticas igual o inferior a 10 bar y golpes de ariete de 25 bar.
- Nivel acústico a 3 bar: inferior a 20 dB.
- Prestaciones de confort a nivel de fidelidad, sensibilidad y constancia en la selección de la temperatura.
- Temperatura recomendada de agua caliente 55°C. Temperatura máxima de uso 65°C. Máximo 1h a 90°C.
- Sistema Termostop Block de limitación de la temperatura máxima del agua caliente.

### Ensayos

- Ensayos de estanquidad, caudal, comportamiento mecánico bajo presión, resistencia mecánica, dimensiones, acústica y corrosión, realizados según las exigencias de las Normas Europeas EN 817 y EN 248.

### Composición y recambios

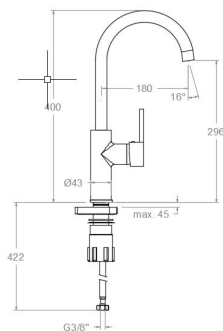
• Manecilla :	3300I-35CUC (33Z305122)
• Distintivo :	DT1-CUCRA (AAZ305719)
• Cobertor tuerca cartucho :	4980CUC (AAZ305720)
• Tuerca cartucho :	TSC350 (253014)
• Anillo limitador de temperatura:	ALT350 (300062)
• Cartucho :	35100 (252204)
• Caño :	C2401CUC (AAZ306920)
• Manguito :	1450 (252933)
• Tuerca palomilla:	TP3/8X2 (AAZ305358)
• Aireador :	1599 (AAZ303269)
• Base :	1830CUC (18Z305722)
• Base de refuerzo :	BRF (162429)
• Conexiones flexibles :	239R (AAZ301712)



- Cola Roscada: CRF320 (AAZ304358)
- Tuerca cola roscada: BAC38 (AAZ303940)

## Observaciones





## 330602 BRUSHED COPPER SINK MIXER DRAKO S2 330602CUC

<b>Collection:</b> Kitchen	<b>Finish:</b> Copper	<b>Code:</b> 33E305120
<b>Location:</b> Kitchen	<b>Category:</b> Kitchen sink	

### Technical characteristics

- Ceramic cartridge Ø35 mm.
- Water saving system S2 through the handle opening in two phases.
- Flow rate at 3 bar: 12 l/min.
- Thermal shock resistant and anti-Legionella chemical.
- Guarantee of 5 year for tapware and 3 years for accessories.
- Use pressure between 1-5 bar. Recommended pressure 3 bar.
- Resists static pressure equal to or less than 10 bar and water hammer up to 25 bar.
- 3 bar acoustic level less than 20 dB.
- Comfort benefits of fidelity, sensibility and constancy in temperature selection.
- Recommended temperature for hot water: 55°C. Maximum temperature of use: 65°C up to 1 hour at 90°C.
- Termostop Black system for maximum water temperature limitation.

### Tests

- Water tightness, flow rate, mechanical behavior under pressure, mechanical resistance, dimensional, acoustical and corrosion test according to european standards EN 817 and EN 248.

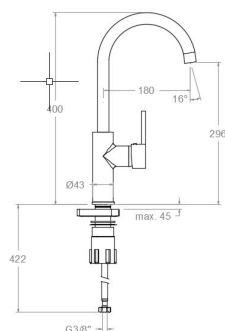
### Composition and spare parts

- Handle: 3300I-35CUC (33Z305122)
- Index: DT1-CUCRA (AAZ305719)
- Cartridge nut cover: 4980CUC (AAZ305720)
- Cartridge nut: TSC350 (253014)
- Temperature limiter ring: ALT350 (300062)
- Cartidge: 35100 (252204)
- Spout: C2401CUC (AAZ306920)
- Connector: 1450 (252933)
- Wing nut: TP3/8X2 (AAZ305358)
- Aerator: 1599 (AAZ303269)
- Base: 1830CUC (18Z305722)
- Reinforcement base: BRF (162429)
- Felxible hose: 239R (AAZ301712)
- Threaded tube: CRF320 (AAZ304358)
- Nut thread tube: BAC38 (AAZ303940)



## Observations





### 330602 CUIVRE BROSSÉ MITIGEUR ÉVIER DRAKO S2 330602CUC

<b>Collection:</b> Kitchen	<b>Fini:</b> Cuivre	<b>Code:</b> 33E305120
<b>Lieu:</b> Cuisine	<b>Catégorie:</b> Evier	

#### Caractéristiques techniques

- Cartouche céramique Ø35 mm.
- Système d'économie d'eau S2 à travers de l'ouverture de la manette en deux phases.
- Débit à 3 bar: 12 l/min.
- Résistant au choc thermique et chimique anti-légionelle.
- Garantie de 5 ans en robinetterie et 3 ans en compléments.
- Pression d'utilisation entre 1-5 bar. Recommandée à 3 bar.
- Résiste pressions statiques égal ou inférieur à 10 bar et coups de bélier de 25 bar.
- Niveau acoustique à 3 bar: inférieur à 20 dB.
- Prestations de confort au niveau de fidélité, sensibilité et contance dans la sélection de la température.
- Température recommandée d'eau chaude 55°C. température maximum d'utilisation 65°C. maximum 1h à 90°C.
- Système Termostop Block de limitation de la température maximum d'eau chaude.

#### Essais

- Essais d'étanchéité, débit, comportement mécanique sous pression, résistance mécanique, dimensions, acoustique et corrosion, fait selon les exigences des Normes Européenne EN 817 et EN 248.

#### Composition et pièces de rechange

- Manette: 3300I-35CUC (33Z305122)
- Index: DT1-CUCRA (AAZ305719)
- Écrou de fixation cartouche: 4980CUC (AAZ305720)
- Écrou de cartouche: TSC350 (253014)
- Baigne limiteur de température: ALT350 (300062)
- Cartouche: 35100 (252204)
- Bec: C2401CUC (AAZ306920)
- Adaptateur: 1450 (252933)
- Écrou à vis: TP3/8X2 (AAZ305358)
- Aérateur: 1599 (AAZ303269)
- Base: 1830CUC (18Z305722)
- Base de renford: BRP (162429)
- Connexions flexibles: 239R (AAZ301712)
- Queue filetée: CRF320 (AAZ304358)

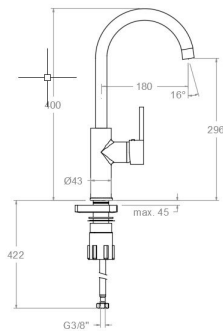


Écrou fileté:

BAC38 (AAZ303940)

## Observations





## 330602CU SPÜLTISCH KUPFER AUSLAUF SCHWENKBAR DRAKO 330602CUC

<b>Sammlung:</b> Kitchen	<b>Ausführung:</b> Kupfer	<b>Code:</b> 33E305120
<b>Standort:</b> Küche	<b>Kategorie:</b> Spültisch	

### Technische eigenschaften

- Keramik-Kartusche Ø35mm.
- Wassereinsparung S2, Öffnung über einen Zwischenanschlag.
- Durchfluss bei 3 bar: 12 l/min.
- Widerstandsfähigkeit bei Anti-Legionellen Temperaturschock.
- 5 Jahre Garantie auf Armaturen bei Herstellungsfehler und 3 Jahre auf Zubehör und Komponenten.
- Optimales Durchflussvolumen bei 3 bar. Wasserdruck zwischen 1 bis 5 bar.
- Druckdicht bei gleich oder unter 10 bar und Druckschläge bei 25 bar.
- Geräuschklasse I. Geräuschpegel bei 3 bar: unter 20 dB.
- Komfortleistungen von Sicherheit, Sensibilität und Konstanz bei der Temperatureauswahl.
- Heißwassertemperatur-Empfehlung von 55°C. Maximale Temperatur 65°C. Maximal 1 Stunde bei 90°C.
- Thermostop Block-System zur Begrenzung der maximalen Warmwassertemperatur.

### Qualitätsprüfung

- Dichtheits-, Durchfluss-, mechanisches Verhalten unter Druck, mechanische Widerstands-, Maß-, Geräusch- und Korrosionsprüfung, gemäß den europäischen Normen EN 817 und EN 248.

### Ersatzteile-aufstellung

• Hebel:	3300I-35CUC (33Z305122)
• Abdeckkappe:	DT1-CUCRA (AAZ305719)
• Kartuschenringblende:	4980CUC (AAZ305720)
• Kartuschenmutter:	TSC350 (253014)
• Temperaturbegrenzungsring:	ALT350 (300062)
• Kartusche:	35100 (252204)
• Auslauf:	C2401CUC (AAZ306920)
• Schwenkgelenk:	1450 (252933)
• Montagehilfe verbindungsschlauch:	TP3/8X2 (AAZ305358)
• Luftsprudler :	1599 (AAZ303269)
• Sockel:	1830CUC (18Z305722)
• Verstärkungssockel:	BRF (162429)
• Verbindungsschlauch:	239R (AAZ301712)





- Gewinderohr befestigung: CRF320 (AAZ304358)
- Befestigungsteil gewinderohr: BAC38 (AAZ303940)

## Bemerkungen



**ramonsoler.**

→ [rsramonsoler.com](https://rsramonsoler.com)