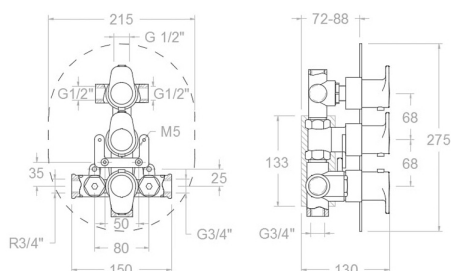


# ramonsoler.

→ Ficha Técnica  
Data Sheet  
Fiche Technique  
Technisches Datenblatt

Alexia



**Alexia, termostático de baño-ducha empotrado 3 vías con placa metálica cromado**

**3627S**

**Colección:**  
Alexia

**Acabado:**  
Cromo

**Código:**  
36D300814

**Ubicación:**  
Baño

**Categoría:**  
Ducha

## Características técnicas

- Cartucho Termostático  $\varnothing 34$ .
- Montura cerámica G3/4 de 90°.
- Caudal a 3 bar: salida baño 22 l/min. y salida ducha 24 l/min
- Resistente al choque térmico y químico antilegionela.
- Garantía de 5 años en grifería y 3 años en complementos.
- Presión de uso entre 1-5 bar. Recomendada 3 bar.
- Resiste presiones estáticas igual o inferior a 10 bar y golpes de ariete de 25 bar.
- Nivel acústico a 3 bar: inferior a 20 dB.
- Prestaciones de confort a nivel de fidelidad, sensibilidad y constancia en la selección de la temperatura.
- Temperatura recomendada de uso de 15°C a 55°C. Temperatura máxima de uso 65°C. Máximo 1h a 90°C
- Instalación mínima recomendada con calentadores a gas o eléctricos a partir de 10 litros y una potencia de 18 Kw.
- Rápida respuesta a variaciones de temperatura. Tiempo máximo 1 segundo.
- Cartucho termostático con Sistema Hot Block de seguridad antiquemaduras.
- Sistema Termostop de bloqueo de la temperatura a 38°.
- Superficie cromada: 15 micras de espesor de níquel, 0.3 micras de cromo.

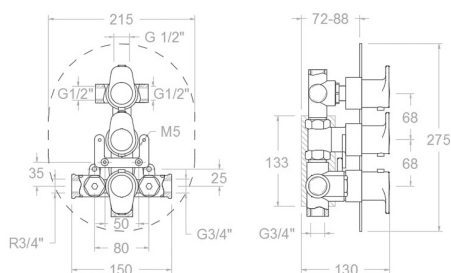
## Ensayos

- Ensayos de estanquidad, caudal, comportamiento mecánico bajo presión, resistencia mecánica, dimensiones, acústica y corrosión, realizados según las exigencias de las Normas Europeas EN 1111 y EN 248.

## Composición y recambios

- Volante Tem.: 3651 (36Z300831)
- Volante caudal: 3655 (36Z300835)
- Anillo limitador de temperatura: ALT1 (210795)
- Anillo limitador de caudal: ALC1 (210813)
- Cartucho termostático: 1700TE (213576)
- Montura: 1700C3/4 (214332)
- Cuerpo empotrado : ETDI (227724)
- Placa embellecedora : K23 (230298)
- Floron : 1781 (256110)
- Volante distribuidor : 3653 (36Z300834)





## Alexia, thermostatic concealed mixer 3 ways with ultraslim metallic plate, chromed

**3627S**

<b>Collection:</b> Alexia	<b>Finish:</b> Chrome	<b>Code:</b> 36D300814
<b>Location:</b> Bath	<b>Category:</b> Shower	

### Technical characteristics

- Thermostatic cartridge Ø34.
- Ceramic headwork G3/4 of 90°.
- Flow rate at 3 bar: 22 l/min through bath outlet and 24 l/min through shower outlet.
- Thermal shock resistant and anti-Legionella chemical.
- Guarantee of 5 year for tapware and 3 years for accesories.
- Use pressure between 1-5 bar. Recomendad pressure 3 bar.
- Resists static pressure equal to or less than 10 bar and water hammer up to 25 bar.
- 3 bar acoustic level less than 20 dB.
- Comfort benefits of fidelity, sensibility and constancy in temperature selection.
- Recommended temperature of use from 15°C to 55°C. Maximum use temperature 65°C. Maximum 1h at 90°C
- Minimum installation required with gas or electrical water heaters from 10 liters with 18 Kw of power.
- Quick response to temperature variations. Maximum time of 1 second.
- Thermostatic cartridge with Hot Block system for anti burn safety.
- Termostop system for blocking temperature at 38°C.
- Chromed surface: 15 microns thick of nickel and 0.3 microns thick of chrome.

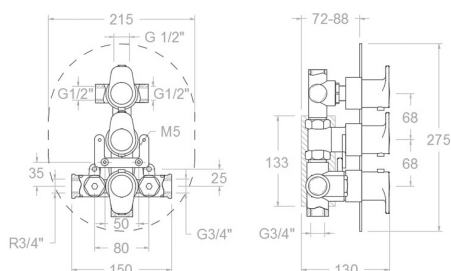
### Tests

- Water tightness, flow rate, mechanical behavior under pressure, mechanical resistance, dimensional, acoustical and corrosion test according to european standards EN 1111 and EN 248.

### Composition and spare parts

• Handle wheel temperature:	3651 (36Z300831)
• Handle wheel flow:	3655 (36Z300835)
• Temperature limiter ring:	ALT1 (210795)
• Flow limiter ring:	ALC1 (210813)
• Thermostatic cartridge:	1700TE (213576)
• Headwork:	1700C3/4 (214332)
• Concealed body:	ETDI (227724)
• Wall plate:	K23 (230298)
• Escutcheon:	1781 (256110)
• Handle wheel:	3653 (36Z300834)





## Alexia, thermostatique de bain-douche encastré 3 voies avec plaque métallique chromé

3627S

**Collection:**  
Alexia

**Finition:**  
Chrome

**Code:**  
36D300814

**Lieu:**  
Bain

**Catégorie:**  
Douche

### Caractéristiques techniques

- Cartouche Thermostatique  $\varnothing 34$ .
- Tête céramique G3/4 de 90°.
- Débit à 3 bar: sortie bain 22 l/min. et sortie douche 24 l/min.
- Résiste au choc thermique et chimique anti-légionelle.
- Garantie de 5 ans en robinetterie et 3 ans en compléments.
- Pression d'utilisation entre 1-5 bar. Recommandée à 3 bar.
- Résiste aux pressions statiques égales ou inférieures à 10 bar et aux coups de bélier de 25 bar.
- Niveau acoustique à 3 bar: inférieur à 20 dB.
- Prestations de confort au niveau de fidélité, sensibilité et contance dans la sélection de la température.
- Température d'utilisation recommandée de 15°C à 55°C. Température maximale d'utilisation 65°C. Maximum 1h à 90°C
- Installation minimum recommandée avec Chauffe-eau à gaz ou électrique à partir de 10 litres et une puissance de 18 Kw.
- Rapide réponse à variations de température. Temps maximum 1 seconde.
- Cartouche Thermostatique avec système Hot Block de sécurité anti-brullure.
- Système Termostop de blocage de la température à 38°.
- Surface chromée: 15 microns d'épaisseur de nickel, 0.3 microns de chrome.

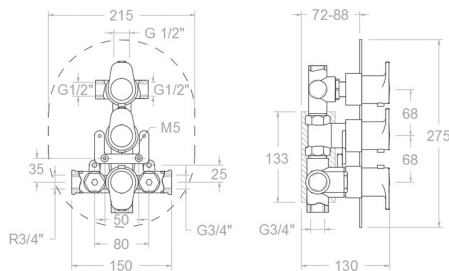
### Essais

- Essais d'étanchéité, débit, comportement mécanique sous pression, résistance mécanique, dimensions, acoustique et corrosion, fait selon les exigences des Normes Européenne EN 1111 et EN 248.

### Composition et pièces de rechange

- Croisillon de température: 3651 (36Z300831)
- Croisillon de débit: 3655 (36Z300835)
- Bague limiteur de température: ALT1 (210795)
- Bague limiteur de débit: ALC1 (210813)
- Cartouche thermostatique: 1700TE (213576)
- Tête ou cartouche: 1700C3/4 (214332)
- Corp encastré: ETDI (227724)
- Plaque enjoliveur: K23 (230298)
- Rosace: 1781 (256110)
- Croisillon distributeur: 3653 (36Z300834)





## ALEXIA Unterputz-Thermostat 3 Wege, Metall-Zierblende, chrom 3627S

<b>Sammlung:</b> Alexia	<b>Ausführung:</b> Chrom	<b>Code:</b> 36D300814
<b>Standort:</b> Wannenfüll	<b>Kategorie:</b> Brausebatterie	

### Technische eigenschaften

- Thermostat-Kartusche Ø34mm.
- Keramik-Oberteil G3/4 90°.
- Durchfluss bei 3 bar: 22 l/min Ausgang B und 24 l/min Ausgang A.
- Widerstandsfähigkeit bei Anti-Legionellen Temperaturschock.
- 5 Jahre Garantie auf Armaturen bei Herstellungsfehler und 3 Jahre auf Zubehör und Komponenten.
- Optimales Durchflussvolumen bei 3 bar. Wasserdruck zwischen 1 bis 5 bar.
- Druckdicht bei gleich oder unter 10 bar und Druckschläge bei 25 bar.
- Geräuschklasse I. Geräuschpegel bei 3 bar: unter 20 dB.
- Komfortleistungen von Sicherheit, Sensibilität und Konstanz bei der Temperatureauswahl.
- Temperatur-Empfehlung von 15-55°C. Maximale Temperatur 65°C. Maximal 1 Stunde bei 90°C
- Gas- oder Elektro-Durchlauferhitzer von mindestens 10 Liter sowie 18 kW (Elektro) und 250 Kcal/min (Gas) Leistung erforderlich.
- Schnelle Reaktion, in weniger als 1 Sekunde, bei Temperatur- und Durchflussschwankungen.
- Thermostatkartusche mit Hotblock-Verbrühschutz-System.
- Thermostop-System mit Temperatursperre bei 38°C.
- Zweischichtverchromung: 15 Mikrometer Nickel, 0,3 Mikrometer Chrom.

### Qualitätsprüfung

- Dichtheits-, Durchfluss-, mechanisches Verhalten unter Druck, mechanische Widerstands-, Maß-, Geräusch- und Korrosionsprüfung, gemäß den europäischen Normen EN 1111 und EN 248.

### Ersatzteile-aufstellung

• Griff Temperatur:	3651 (36Z300831)
• Griff Durchfluss:	3655 (36Z300835)
• Temperaturbegrenzungsring:	ALT1 (210795)
• Durchflussbegrenzungsring:	ALC1 (210813)
• Thermostatkartusche:	1700TE (213576)
• Keramikoberteil:	1700C3/4 (214332)
• Unterputz-Einbaukörper:	ETDI (227724)
• Zierblende :	K23 (230298)
• Zierblende:	1781 (256110)
• Griff Umsteller:	3653 (36Z300834)



**ramonsoler.**

→ [rsramonsoler.com](https://rsramonsoler.com)