

PRISES ÉTANCHES IP55 2P+T

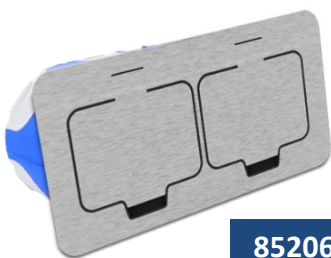
DESIGNATION :	Prises étanches IP55 + boîtier Multimat No Air Ø 67 P50 mm
LES + PRODUITS :	Idéal pour remplacer ou ajouter des prises, à l'intérieur comme à l'extérieur. Prise précâblée, connexion par bornes automatiques : montage rapide Joint d'étanchéité en caoutchouc et clapet de fermeture aimanté 128° Fixation à vis (incluses). Charnière renforcée Boîtier No Air avec joint d'étanchéité, collerette d'appui extra large et entrées de tubes ICTA16/20/25
MATIERE :	Boîte : Polypropylène et élastomère Prise : Finition aluminium brossé
TENUE AU FIL INCANDESCENT :	850°C
TEMPERATURE DE TRAVAIL :	-15°C / +60°C
INDICE DE PROTECTION :	IP55
RÉSISTANCE AU CHOCS :	IK08
INSTALLATION :	Dénudage des fils sur 12mm (fils rigides uniquement)
COULEUR :	Boîte : Bleu et blanc Prise : Aluminium brossé
NORMALISATION :	Conforme à la norme EN 60670-1:2005 Dédié RE2020



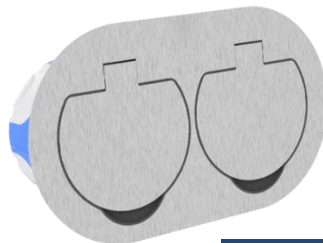
851065



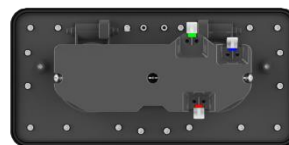
851165



852065



852165



Réf. BLM	Désignation	Ø de perçage	Prof.	Dimensions extérieures de la boîte	Taille de la plaque	Indice IP	Cond.
851 065	Prise étanche rectangulaire 2P+T	67	50	73x73x50	95 x 90	IP55	1
851 165	Prise étanche ronde 2P+T	67	50	73x73x50	D.95	IP55	1
852 065	Prise étanche dble rectangulaire 2P+T	67	50	145x73x50	165 x 90	IP55	1
852 165	Prise étanche double ovale 2P+T	67	50	145x73x50	170 x 95	IP55	1

Cotes en mm